



VIDENCENTRET FOR LANDBRUG

Den Europæiske Union ved Den Europæiske
Fond for Udvikling af Landdistrikter og Ministeriet
for Fødevarer, Landbrug og Fiskeri har deltaget
i finansieringen af projektet.

Besøgsrapport

CHR 56700 Projekt mastitis 2011

Jørgen Katholm, dato 7. juni 2011
Tlf 40417396



Besætningsbesøg, (CHR 56700), d. 7. juni 2011**Hos:**

Lis Pedersen
 Holstebrovej 1
 Ravnsbjerg
 6971 Spjald
 Tlf 97381785

Til stede ved besøget: Lis Pedersen og Leif Pedersen

Kopi til: Dyrlæge Flemming Storbjerg, LVK, TLF 38101722 Mobil21715297

Baggrund for besøget var

Deltagelse i projekt mastitis 2011 var PCR tankmælksreaktion d 11 november 2010 for

B-streptokokker på 27,1

Staf aureus 31,5

Beta-lactamase 33,1

Variation i de 36 tankmælksprøver for PCR siden Nytår for B-streptokokker 20,7 til 32,7 for Staf aureus fra 23,5 til 32,4 for Beta lactamase fra 25,6 til 40

KONKLUSION

- Tiltag for at nedsætte smitte med B-streptokokker
 - God malkning overvej - højere omkobling, aftørring af 3-4 køer inden påsætning.
 - Pattedesinfektion efter malkning med jod - OK det gøres nu
 - Goldkobehandling af alle inficerede køer. Der behandles ikke nu bør startes med det samme
 - Slagt de køer med lave Ct og dyrkning positive ved de mindste yverforandringer eller lav ydelse
 - Holdopdeling ikke let overvej behandling af B-køer evt kun de værst inficerede
 - Omtest efter behandling efter 2-3 uger
- Der benyttes Jopo Vinterspray efter malkning – Fint fortsæt med det
- Omkoblingsniveau 300ml/min. Kan med fordel øges til 400 specielt 500ml/min hvis det igen besluttes at malkes 3 gange dagligt
- Begynd at bruge skum før aftørring Virifoam
- Mere strøelse og hyppigere nedskrabning
- Sengene er meget ujævne med en del gødning/kompost øverst i sengene
- Sengene bør jævnes ud og den bagerste del med gødning fjernes i 5-10 cm dybde
- Sengene bør derefter strøs med jævnt lag frisk strøelse 5-10 cm og der bør skrubes ned 4 gange dagligt
- For mange køer er inficeret ud fra enkeltkocelletal ved kontrollen. - Start goldkobehandling
- Ct værdi for B har kraftig indflydelse på ko celledatal ct under 30 giver i gennemsnit 1.3 mill i celler

Beskrivelse af besætningsforhold.

Alle tankmælksprøver undersøgt ved B-streptokok dyrkning siden 8 december 2005 er positive for B-streptokokker

Der malkes i 2 X 12 malkestald side by side Delaval med to spandmaskiner med selvstændigt vakuum tilkobling flere steder i malkestalden FINT

Der er serviceaftale med Delaval der automatisk udfører service

Der er mulighed for kraftfodertildeling 2 kg pr ko



Malkning enten af to russere der malker sammen eller af Lis der så malker alene

Omkoblingsniveau 300

Kan med fordel øges til 400 specielt 500 hvis der igen besluttes at malkes 3 gange dagligt

Der forberedes en ko ad gangen derefter påsætning

Der aftørres med en klud pr ko direkte fra vaskemaskine

Der benyttes Jopo Vinterspray efter malkning – Fint fortsæt med det

Der har aldrig været pattesår som følge af virusinfektioner – falske kokopper

Der er ikke observeret pattekanaludtrækninger selv om påsætning efter aftørring af kun en ko burde give overmalkning

Yverlidelser og celletal



Køerne fodres med kæde udfodring fra stationær blander 8 gange dagligt

Køerne går i et stort hold på hver sin side af foderkæden

Spalterne skræbes med robotskraber – Delaval

Køerne ligger i dybstrølsessenge

Der strøs med 1 kg / bås pr dag

Der skræbes ned 2 gange dagligt



Mere strøelse og hyppigere nedskrabning

Sengene er meget ujævne med en del gødning/kompost øverst i sengene

Sengene bør jævnes ud og den bagerste del med gødning fjernes i 5-10 cm dybde

Sengene bør derefter strøs med jævnt lag frisk strøelse 5-10 cm og der bør skræbes ned 4 gange dagligt

Begynd at bruge skum før aftørring Virifoam det nedsætter risiko for uberis mastitis og renere patter under malkning

Dynamik fra figurerne omkring kocolletal fra ydelseskontrollen

Der er generelt for mange inficerede køer

Gælder i alle laktationer i forhold til Landsgennemsnit

Der benyttes ikke goldbehandling

Nyinfektion af raske er 50%

Kan med goldbehandling komme ned på 24%

Kurerede af inficerede er 50%

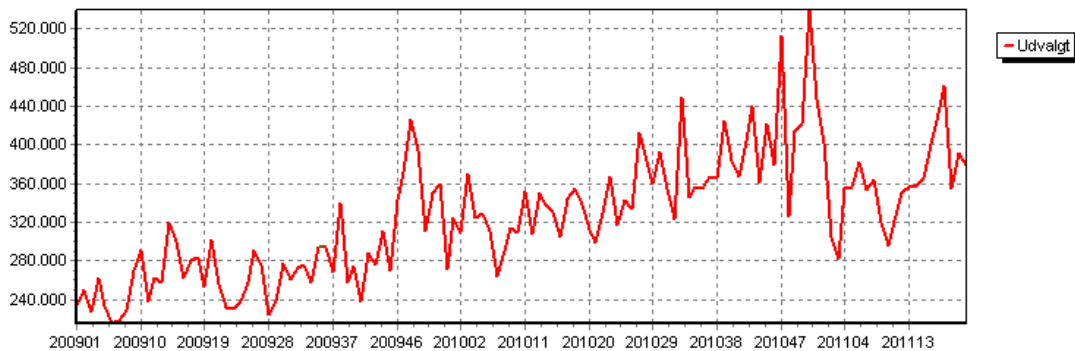
Kan med goldbehandling komme op på 63%

Blandt de B negative køer er kocolletallet	391.000
Blandt alle køer med B-reaktion på PCR er kocolletallet	625.000
For køer under 30 i Ct ved B-PCR er kocolletallet	1311.000

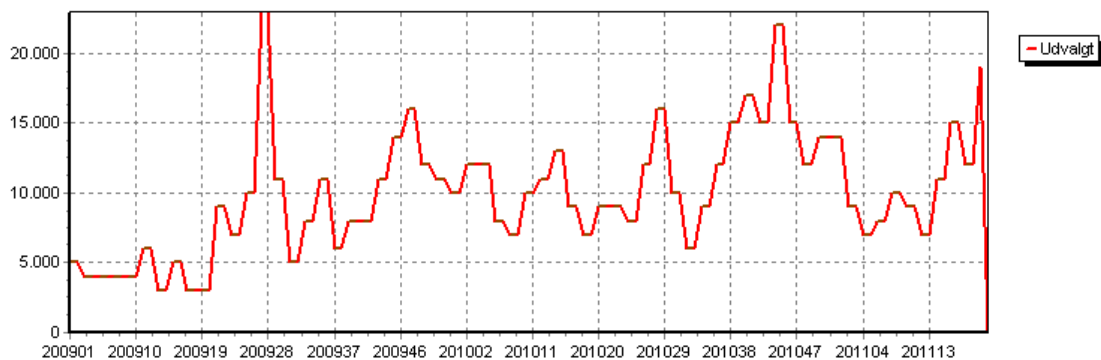
Tank PCR siden nytår 2011

EJDNR	UDTAGDATO	VETLABNC	Staf. aurei	Enterococ	C. bovis	Beta-lacta	E.coli	Strep dysg	Staph sp	B-strep	Strep ube	Klebsiella	S. macesc	A. pyogenes+P. ind
56700	04-01-2011	Z011-0005	31,5	32	31,9	33,2	40	29,8	25,6	27,5	29	40	40	38,2
56700	02-02-2011	Z011-0098	32,2	38,5	34	30,8	40	40	28,3	29,1	33,3	40	40	35,8
56700	22-02-2011	Z011-0164	32	34,8	33,5	32,1	40	40	29,2	27,9	30,6	40	40	28,5
56700	18-03-2011	Z011-0259	30,3	32,9	32,9	31	36,6	37	26	26,4	24	40	40	34,8
56700	20-03-2011	Z011-0262	30,4	34,9	31,9	32,7	40	32,7	26,2	27,9	25,3	39,8	40	32,8
56700	22-03-2011	Z011-0281	28,1	34,2	33,4	31,8	40	40	26,6	29,5	29	40	40	33,6
56700	24-03-2011	Z011-0293	32,3	35,4	34,8	38,3	31,7	38,8	27,9	31,4	32,1	40	40	40
56700	26-03-2011	Z011-0301	23,5	26,4	38,5	28,6	30,8	28,7	21,5	22	20,7	40	40	32,9
56700	28-03-2011	Z011-0311	26,5	34,4	32,6	25,6	35,9	34,6	24,6	30,6	33,4	40	40	33,6
56700	30-03-2011	Z011-0330	27,8	36,5	32,2	30,6	40	33,1	24,9	27,3	27,8	40	40	32,7
56700	01-04-2011	Z011-0336	29,5	32,5	33,7	30,4	33,8	33,6	24,9	29,8	30,8	40	40	35,3
56700	03-04-2011	Z011-0341	31,3	40	33,1	40	38,1	31,8	27,2	32,7	30,2	40	40	40
56700	05-04-2011	Z011-0350	30,2	33,6	30,9	32,4	39,2	31,5	28,3	27,5	29,9	40	40	35
56700	07-04-2011	Z011-0369	31,9	32,5	30,1	31,6	29,6	33,1	25,7	26,2	30,2	40	40	35,8
56700	09-04-2011	Z011-0374	29,8	40	31,3	31,1	38,3	33,8	26,4	25,9	29,7	40	40	36,2
56700	11-04-2011	Z011-0379	30,6	36,6	32,7	33,5	40	35,3	27,7	27,5	33,4	39,3	40	37,9
56700	13-04-2011	Z011-0396	29	33,9	32,6	31,2	40	31,6	27,3	28,4	28,9	40	40	33,7
56700	15-04-2011	Z011-0404	27,2	29,3	30,5	27,7	31,1	28,2	23,9	23,7	27,1	38,4	40	28,1
56700	17-04-2011	Z011-0405	29,3	32,1	31,7	30,2	34,7	30,8	26,7	26,7	25,1	40	40	33,9
56700	21-04-2011	Z011-0418	27,9	29,6	32,3	29,5	40	27,7	24,8	27,2	25,9	40	40	35,7
56700	23-04-2011	Z011-0420	31,8	40	32,8	32,7	40	32,1	28,3	28,8	29,4	40	40	34,1
56700	25-04-2011	Z011-0425	25	28,1	31,6	27,1	33,9	26,3	23,8	23,1	26,8	40	40	34,2
56700	27-04-2011	Z011-0433	32,4	40	35	31,1	40	33,7	30,2	31,7	31,5	38,9	40	31,6
56700	29-04-2011	Z011-0436	30,7	31,4	32,8	31,3	40	31,9	26,2	27	29,2	40	40	33,9
56700	01-05-2011	Z011-0440	29,9	32,9	31,2	32	38,1	26,3	27,5	28,1	28,5	40	40	36,8
56700	03-05-2011	Z011-0451	28,1	30,7	30,9	30,9	39	34,5	28	30,6	31,6	40	40	34,3
56700	05-05-2011	Z011-0463	29,8	30,8	32,1	31,8	40	26,3	27,7	27,7	28,5	39,9	40	39,9
56700	07-05-2011	Z011-0466	28	34,6	31,3	29,8	33,5	30,8	26,8	27,6	28,9	35,7	40	33,9
56700	09-05-2011	Z011-0475	26,5	28,9	30	29,6	33,9	29,4	24,7	24,3	27,7	40	40	36,9
56700	11-05-2011	Z011-0493	29,5	30,5	30,1	31,3	28,4	31,3	25,9	27	26,1	40	40	37,3
56700	13-05-2011	Z011-0495	28,6	30,4	30,9	29,5	39	40	25,8	27,4	28,9	40	40	35,8
56700	15-05-2011	Z011-0500	30	32	30,1	34,4	36,1	32,6	28,7	28,2	30,5	40	40	40
56700	17-05-2011	Z011-0510	29	31,6	30,3	30,2	39,2	40	28,1	27,1	29,9	39,4	40	36,1
56700	19-05-2011	Z011-0513	28,2	30,6	30,6	30,2	33,3	32,7	26,6	25,4	27,6	40	40	31,5
56700	22-05-2011	Z011-0517	29,6	33,5	32,5	30,9	35,3	34,6	28,4	25,7	33,7	40	40	34,6
56700	23-05-2011	Z011-0527	30,4	32,1	30,9	38	35,8	30,8	28	27	28,6	40	40	34

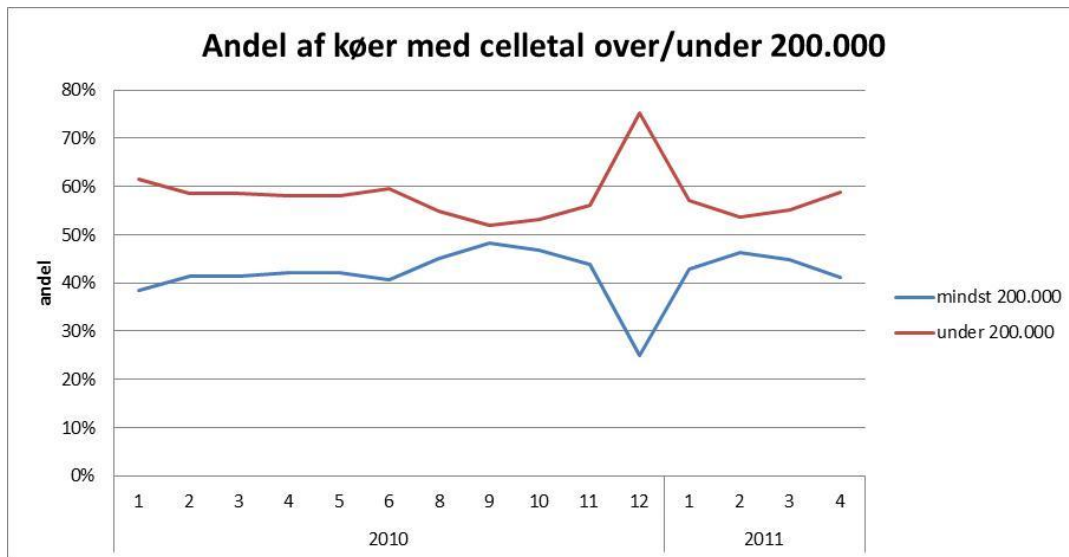
Tank celletal siden nytår 2009



Tank Kimtal siden nytår 2009



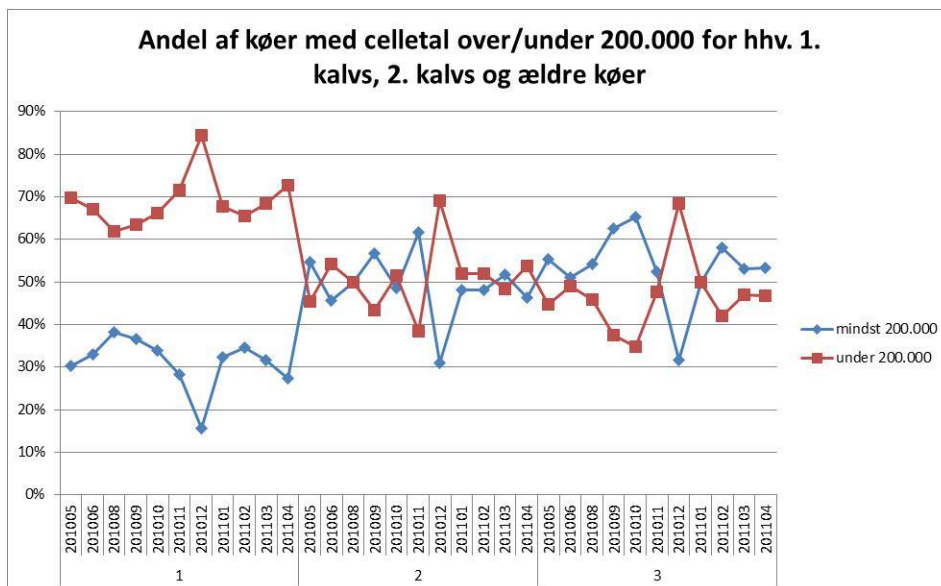
Dynamik ud fra ydelseskontrol enkeltko data Infektion ved over 200.000 celler / ml
 Infektion procent 41 i 2010 og nu 44 i 2011
 Landsgennemsnit er 30% altså en alt for høj infektionsprocent



Udvikling i infektion i de forskellige laktationsstadier

1 kalvs	32	DK 18
2 kalvs	49	DK 32
3kalvs og ældre	54	DK 44

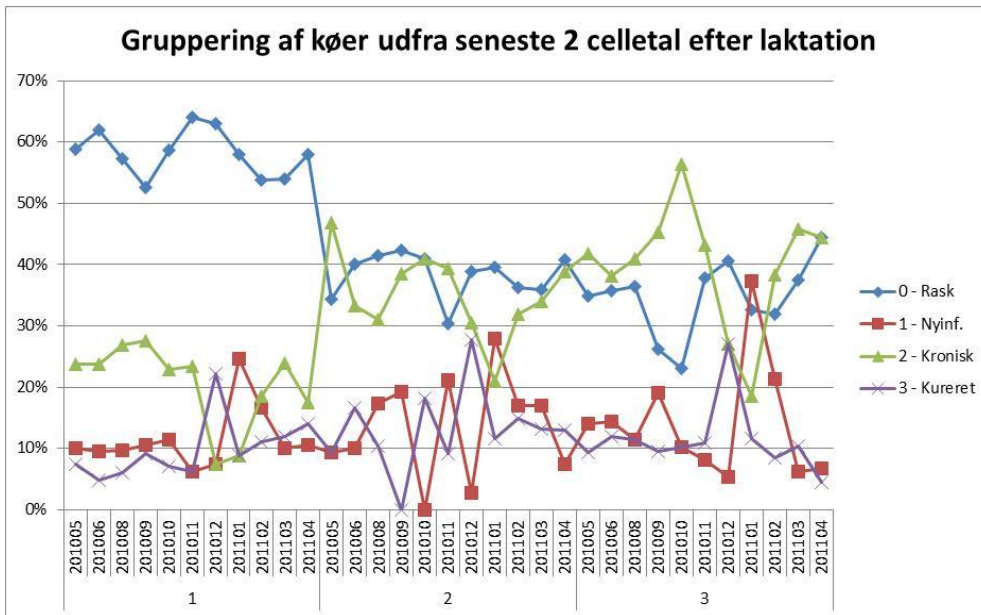
Alle stadier af laktationen er infektionsprocenten for høj



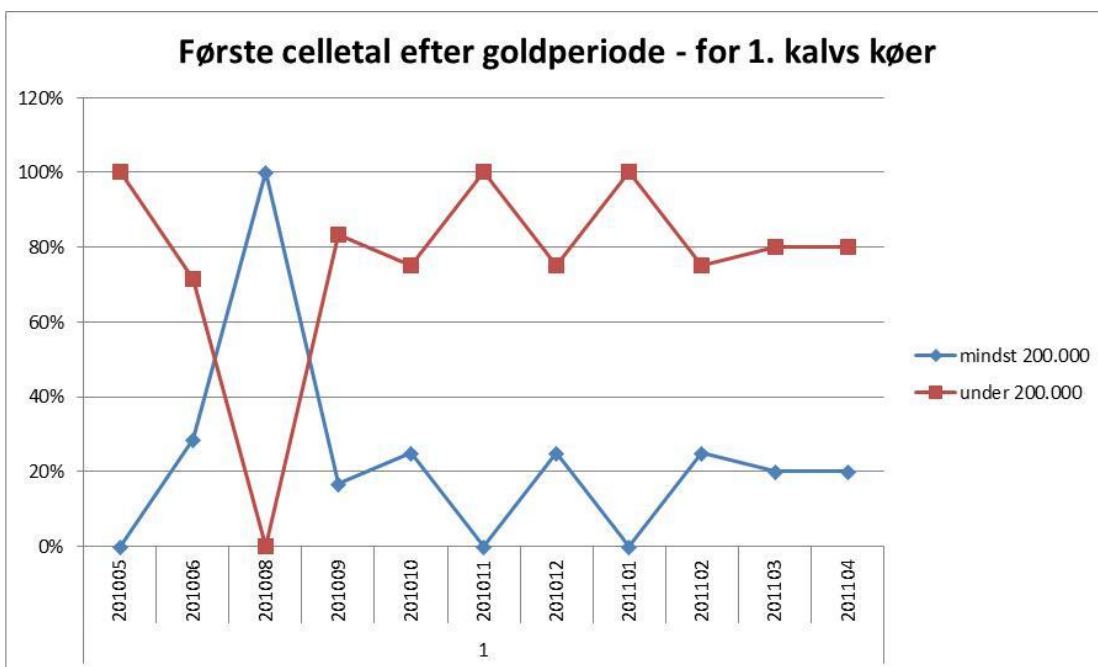
Udvikling mellem to kontrolleringer

	Besætning	Gns i Danmark
Raske	46	61
Nyinficerede af raske	22	14
Kroniske	30	20
Helbredte af inficerede	27	31

Specielt nyinfektionen er generelt alt for høj i forhold til landsgennemsnittet



20 % af kvierne er inficeret ved første ydelseskontrol i DK er gennemsnittet på 23%



BESNR		56700							
Sum af AntalKoer		Kolonnenavn							
Rækkenavn		Rask	0	1	2	3	Hovedtotal		
			Nyinf.	Kronisk	Kureret				
2		27,3%	27,3%	23,6%	21,8%	100,0%			
201005		100,0%	0,0%	0,0%	0,0%	100,0%			
201006		0,0%	40,0%	20,0%	40,0%	100,0%			
201008		33,3%	66,7%	0,0%	0,0%	100,0%			
201009		50,0%	25,0%	25,0%	0,0%	100,0%			
201010		15,4%	30,8%	30,8%	23,1%	100,0%			
201011		16,7%	16,7%	50,0%	16,7%	100,0%			
201012		33,3%	0,0%	16,7%	50,0%	100,0%			
201101		42,9%	28,6%	14,3%	14,3%	100,0%			
201102		28,6%	28,6%	14,3%	28,6%	100,0%			
201103		33,3%	33,3%	33,3%	0,0%	100,0%			
3		14,5%	14,5%	34,5%	36,4%	100,0%			
201005		0,0%	50,0%	0,0%	50,0%	100,0%			
201006		14,3%	0,0%	42,9%	42,9%	100,0%			
201008		25,0%	25,0%	50,0%	0,0%	100,0%			
201009		16,7%	16,7%	33,3%	33,3%	100,0%			
201010		20,0%	10,0%	50,0%	20,0%	100,0%			
201011		0,0%	20,0%	40,0%	40,0%	100,0%			
201012		50,0%	25,0%	0,0%	25,0%	100,0%			
201101		11,1%	0,0%	22,2%	66,7%	100,0%			
201102		0,0%	0,0%	33,3%	66,7%	100,0%			
201103		0,0%	0,0%	100,0%	0,0%	100,0%			
201104		0,0%	50,0%	50,0%	0,0%	100,0%			
Hovedtotal		20,9%	20,9%	29,1%	29,1%	100,0%			

BESNR		56700							
Sum af AntalKoer		Kolonnenavn							
Rækkenavn		Rask	0	1	2	3	Hovedtotal		
			Nyinf.	Kronisk	Kureret				
Hverken gold/PFS		20,91%	20,91%	29,09%	29,09%	100,00%			
Hovedtotal		20,9%	20,9%	29,1%	29,1%	100,0%			

Nyinfektion goldperioden ingen antibiotika 50% (DK 34) Kureret 50% (DK 47)
Goldbehandling (DK 24) (DK 63)

Det bør kraftigt overvejes at goldbehandle flere køer

BESNR	56700					
Sum af AntalKoer	Kolonnenavn	0	1	2	3	Hovedtotal
Rækkenavn		Rask	Nyinf.	Kronisk	Kureret	
Hverken gold/PFS						
201005		1	2		2	5
201006		1	2	4	5	12
201008		2	3	2		7
201009		3	2	3	2	10
201010		4	5	9	5	23
201011		1	2	5	3	11
201012		4	1	1	4	10
201101		4	2	3	7	16
201102		2	2	2	4	10
201103		1	1	2		4
201104			1	1		2
Hovedtotal		23	23	32	32	110